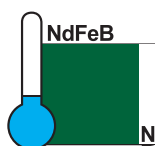
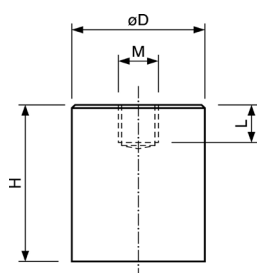




Stabgreifer, NdFeB, Stahlgehäuse, verzinkt, Innengewinde
Bar magnet, NdFeB, steel body, zinc coated, internal thread

■ ■ ■ Hergestellt in Deutschland / manufactured in Germany



Art.-Nr.	D (mm)	H (mm)	Gewinde (MxL) Thread (MxL)	Haftkraft (N) Power (N)	Gewicht (g) Weight (g)	Temperatur (°C) Temperature (°C)
SN006cB	6 ±0,1	20 ±0,2	M3x6	6	4	80
SN008cB	8 ±0,1	20 ±0,2	M3x5	12	7,5	80
SN010cB	10 ±0,1	20 ±0,2	M4x7	24	11	80
SN010cB1	10 ±0,1	16 ±0,2	M4x7	24	9	80
SN013cB	13 ±0,1	20 ±0,2	M4x7	60	20	80
SN013cB1	13 ±0,1	18 ±0,2	M4x7	60	18	80
SN016cB	16 ±0,1	20 ±0,2	M4x7	90	30	80
SA020cB	20 ±0,1	25 ±0,2	M6x9	135	58	80
SA025cB	25 ±0,1	35 ±0,2	M6x9	190	131	80
SA032cB	32 ±0,1	40 ±0,2	M8x12	340	243	80
SA040cB	40 ±0,1	50 ±0,2	M8x12	700	480	80
SA050cB	50 ±0,1	60 ±0,2	M10x12	1.000	900	80
SA063cB	63 ±0,1	65 ±0,2	M12x14	1.700	1.560	80