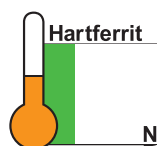
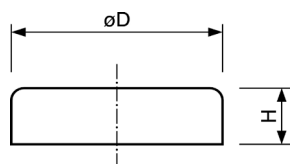




**Flachgreifer, Hartferrit, Stahlgehäuse**  
**Flat pot magnet, hard ferrite, steel body**

■ ■ ■ Hergestellt in Deutschland / manufactured in Germany



Art.-Nr.	D (mm)	H (mm)	Haftkraft (N) Power (N)	Gewicht (g) Weight (g)	Temperatur (°C) Temperature (°C)
FH010aA	10 ±0,1	4,5 +0,2/-0,1	4	2	200
FH013aA	13 ±0,1	4,5 +0,2/-0,1	10	3	200
FH016aA	16 ±0,1	4,5 +0,2/-0,1	18	5	200
FH020aA	20 ±0,1	6 +0,2/-0,1	30	10	200
FH025aA	25 ±0,1	7 +0,3/-0,2	40	18	200
FH032aA	32 ±0,1	7 +0,3/-0,2	80	29	200
FH036aA	36 +0,2/-0,1	7,7 +0,3/-0,2	100	39	200
FH040aA	40 +0,2/-0,1	8 +0,4/-0,2	125	55	200
FH047aA	47 +0,2/-0,1	9 +0,5/-0,2	180	84	200
FH050aA	50 +0,2/-0,1	10 +0,5/-0,2	220	102	200
FH057aA	57 +0,2/-0,1	10,5 +0,5/-0,2	280	141	200
FH063aA	63 +0,3/-0,1	14 +0,5/-0,2	350	226	200
FH080aA	80 +0,3/-0,1	18 +0,5/-0,2	600	468	200
FH100aA	100 +0,5/-0,1	22 +0,5/-0,2	900	915	200
FH125aA	125 +0,5/-0,1	26 +0,5/-0,2	1.300	1.680	200