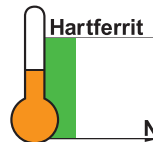
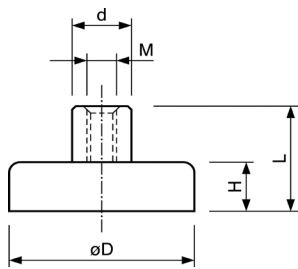




Flachgreifer, Hartferrit, Edelstahlgehäuse, Gewindebuchse
Flat pot magnet, hard ferrite, stainless steel body, screwed bush

■ ■ ■ Hergestellt in Deutschland / manufactured in Germany



Art.-Nr.	D (mm)	H (mm)	L (mm)	d (mm)	Gewinde Thread	Haftkraft (N) Power (N)	Gewicht (g) Weight (g)	Temp. (°C) Temp. (°C)
FH025kC	25 ±0,1	7 +0,3/-0,2	16 +0,5/-0,3	8 +0,2/-0,2	M5	32	20	220
FH032kC	32 ±0,1	7 +0,3/-0,2	16 +0,5/-0,3	8 +0,2/-0,2	M5	64	31	220
FH040kC	40 +0,2/-0,1	8 +0,3/-0,2	16,5 +0,5/-0,3	8 +0,2/-0,2	M5	100	56	220
FH050kC	50 +0,2/-0,1	10 +0,4/-0,2	18,5 +0,6/-0,3	10 +0,2/-0,2	M5	175	105	220
FH063kC	63 +0,3/-0,1	14 +0,5/-0,2	22 +0,7/-0,3	8 +0,2/-0,2	M5	280	228	220