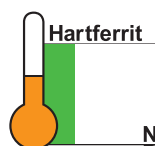
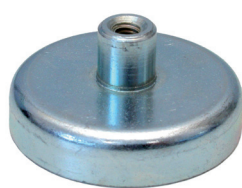
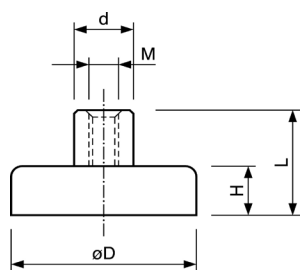




Flachgreifer, Hartferrit, Stahlgehäuse, Gewindebuchse
Flat pot magnet, hard ferrite, steel body, screwed bush

■ ■ ■ Hergestellt in Deutschland / manufactured in Germany

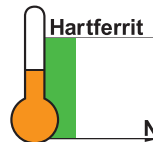
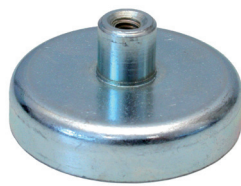
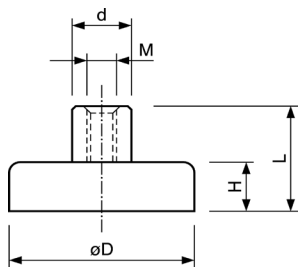


Art.-Nr.	D (mm)	H (mm)	L (mm)	d (mm)	Gewinde Thread	Haftkraft (N) Power (N)	Gewicht (g) Weight (g)	Temp. (°C) Temp. (°C)
FH010aC	10 ±0,1	4,5 +0,2/-0,1	11,5 +0,3/-0,2	6 +0,1/-0,1	M3	4	3	200
FH013aC	13 ±0,1	4,5 +0,2/-0,1	11,5 +0,3/-0,2	6 +0,1/-0,1	M3	10	4	200
FH016aC	16 ±0,1	4,5 +0,2/-0,1	11,5 +0,3/-0,2	6 +0,1/-0,1	M3	18	6	200
FH020aC	20 ±0,1	6 +0,2/-0,1	13 +0,3/-0,2	6 +0,1/-0,1	M3	30	11	200
FH025aC	25 ±0,1	7 +0,3/-0,2	15 +0,5/-0,3	8 +0,2/-0,2	M4	40	20	200
FH032aC	32 ±0,1	7 +0,3/-0,2	15 +0,5/-0,3	8 +0,2/-0,2	M4	80	31	200
FH036C	36 +0,2/-0,1	7,7 +0,3/-0,2	16 +0,5/-0,3	8 +0,2/-0,2	M4	100	42	200
FH040aC0	40 +0,2/-0,1	8 +0,3/-0,2	16,5 +0,5/-0,3	8 +0,2/-0,2	M4	125	57	200
FH040aC1	40 +0,2/-0,1	8 +0,3/-0,2	18 +0,6/-0,3	10 +0,2/-0,2	M5	125	59	200
FH047aC0	47 +0,2/-0,1	9 +0,4/-0,2	17 +0,6/-0,3	8 +0,2/-0,2	M4	180	86	200
FH047aC1	47 +0,2/-0,1	9 +0,4/-0,2	20,5 +0,6/-0,3	12 +0,2/-0,2	M6	180	91	200



Flachgreifer, Hartferrit, Stahlgehäuse, Gewindebuchse
Flat pot magnet, hard ferrite, steel body, screwed bush

■ ■ ■ Hergestellt in Deutschland / manufactured in Germany



Art.-Nr.	D (mm)	H (mm)	L (mm)	d (mm)	Gewinde Thread	Haftkraft (N) Power (N)	Gewicht (g) Weight (g)	Temp. (°C) Temp. (°C)
FH050aC0	50 +0,2/-0,1	10 +0,4/-0,2	18,5 +0,6/-0,3	8 +0,2/-0,2	M4	220	105	200
FH050aC1	50 +0,2/-0,1	10 +0,4/-0,2	22 +0,6/-0,3	12 +0,2/-0,2	M6	220	111	200
FH057aC0	57 +0,2/-0,1	10,5 +0,5/-0,2	18,5 +0,7/-0,3	8 +0,2/-0,2	M4	280	147	200
FH057aC1	57 +0,2/-0,1	10,5 +0,5/-0,2	22,5 +0,7/-0,3	12 +0,2/-0,2	M6	280	153	200
FH063aC0	63 +0,3/-0,1	14 +0,5/-0,2	22 +0,7/-0,3	8 +0,2/-0,2	M4	350	228	200
FH063aC1	63 +0,3/-0,1	14 +0,5/-0,2	30 +0,7/-0,3	15 +0,2/-0,2	M8	350	245	200
FH080aC0	80 +0,3/-0,1	18 +0,5/-0,2	28,5 +0,7/-0,3	12 +0,2/-0,2	M6	600	477	200
FH080aC1	80 +0,3/-0,1	18 +0,5/-0,2	34 +0,7/-0,3	20 +0,2/-0,2	M10	600	499	200
FH080aC2	80 +0,3/-0,1	10 +0,5/-0,2	21,5 +0,7/-0,3	12 +0,2/-0,2	M6	600	273	200
FH100aC	100 +0,5/-0,1	22 +0,5/-0,2	43 +0,7/-0,3	22 +0,2/-0,2	M12	900	956	200
FH125aC	125 +0,5/-0,1	26 +0,5/-0,2	50 +0,7/-0,3	25 +0,2/-0,2	M14	1.300	1.720	200