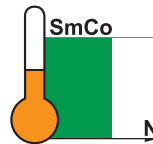
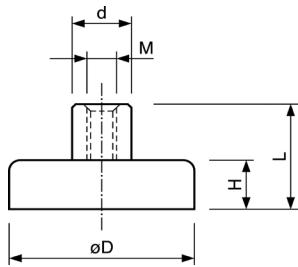




Flachgreifer, SmCo, Stahlgehäuse, Gewindebuchse

Flat pot magnet, SmCo, steel body, screwed bush

■ ■ ■ Hergestellt in Deutschland / manufactured in Germany



Art.-Nr.	D (mm)	H (mm)	L (mm)	d (mm)	Gewinde Thread	Haftkraft (N) Power (N)	Gewicht (g) Weight (g)	Temp. (°C) Temp. (°C)
FS006aC	6 ±0,1	4,5 ±0,1	11,5 ±0,2	6 ±0,1	M3	5	2	200
FS008aC	8 ±0,1	4,5 ±0,1	11,5 ±0,2	6 ±0,1	M3	11	3	200
FS010aC	10 ±0,1	4,5 ±0,1	11,5 ±0,2	6 ±0,1	M3	20	4	200
FS013aC	13 ±0,1	4,5 ±0,1	11,5 ±0,2	6 ±0,1	M3	40	6	200
FS016aC	16 ±0,1	4,5 ±0,1	11,5 ±0,2	6 ±0,1	M4	60	7	200
FS020aC	20 ±0,1	6 ±0,1	13 ±0,2	8 ±0,2	M4	90	16	200
FS025aC	25 ±0,1	7 ±0,2	14 ±0,2	8 ±0,2	M4	150	28	200
FS032aC	32 ±0,1	7 ±0,2	15,5 ±0,2	10 ±0,2	M5	220	47	200
FS040aC	40 ±0,1	8 ±0,2	18 ±0,2	10 ±0,2	M6	580	81	200