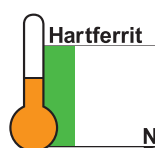
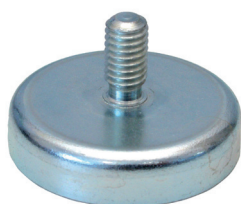
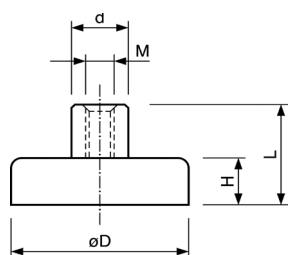




Flachgreifer, Hartferrit, Stahlgehäuse, Gewindezapfen
Flat pot magnet, hard ferrite, steel body, threaded neck

■ ■ ■ Hergestellt in Deutschland / manufactured in Germany



Art.-Nr.	D (mm)	H (mm)	L (mm)	Gewinde Thread	Haftkraft (N) Power (N)	Gewicht (g) Weight (g)	Temperatur (°C) Temperature (°C)
FH010aE	10 ±0,1	4,5 +0,2/-0,1	7 ±0,5	M3	4	2	200
FH013aE	13 ±0,1	4,5 +0,2/-0,1	7 ±0,5	M3	10	3	200
FH016aE0	16 ±0,1	4,5 +0,2/-0,1	7 ±0,5	M3	18	5	200
FH016aE1	16 ±0,1	4,5 +0,2/-0,1	6 ±0,5	M4	18	5	200
FH020aE0	20 ±0,1	6 +0,2/-0,1	7 ±0,5	M3	30	10	200
FH020aE1	20 ±0,1	6 +0,2/-0,1	30 ±0,5	M6	30	15	200
FH025aE0	25 ±0,1	7 +0,3/-0,2	8 ±0,5	M4	40	19	200
FH025aE1	25 ±0,1	7 +0,3/-0,2	15 ±0,5	M5	40	20	200
FH025aE2	25 ±0,1	7 +0,3/-0,2	20 ±0,5	M6	40	22	200
FH032aE0	32 ±0,1	7 +0,3/-0,2	8 ±0,5	M4	80	30	200
FH032aE1	32 ±0,1	7 +0,3/-0,2	12 ±0,5	M6	80	31	200
FH032aE2	32 ±0,1	7 +0,3/-0,2	10,5 ±0,5	M8	80	32	200
FH047aE	47 +0,2/-0,1	9 +0,5/-0,2	8 ±0,5	M6	180	85	200
FH057aE	57 +0,2/-0,1	10,5 +0,5/-0,2	8 ±0,5	M6	280	146	200
FH063aE	63 +0,3/-0,1	14 +0,5/-0,2	15 ±0,5	M6	350	233	200
FH080aE	80 +0,3/-0,1	10 +0,5/-0,2	13 ±0,5	M8	600	270	200