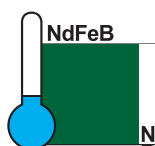
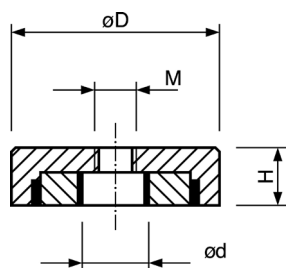




Flachgreifer, NdFeB, Stahlgehäuse, Innengewinde
Flat pot magnet, NdFeB, steel body, internal thread

■ ■ ■ Hergestellt in Deutschland / manufactured in Germany



Art.-Nr.	D (mm)	H (mm)	d (mm)	Gewinde Thread	Haftkraft (N) Power (N)	Gewicht (g) Weight (g)	Temperatur (°C) Temperature (°C)
FN010aB	10 ±0,1	4,5	4,5 ±0,1	M3	19	2	80
FN013aB	13 ±0,1	4,5	4,5 ±0,1	M3	40	4	80
FN016aB	16 ±0,1	6	4,5 ±0,1	M3	75	6	80
FN020aB	20 ±0,1	6	6 ±0,1	M4	105	13	80
FN025aB	25 ±0,1	4,5	7 ±0,2	M4	160	24	80
FH032aB	32 ±0,1	5,5	7 ±0,2	M5	330	40	80
FH040aB	40 ±0,1	10,5	8 ±0,2	M5	500	74	80
FH047aB	47 +0,2/-0,1	12,5	9,2 +0,2/-0,3	M8	740	103,5	80
FH050aB	50 ±0,1	10,5	10 ±0,2	M8	800	140	80
FH063aB	63 ±0,1	11,7	14 ±0,2	M10	1.100	315	80
FH075aB	74,5 ±0,1	11,7	15 ±0,2	M10	1.750	479	80