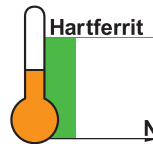
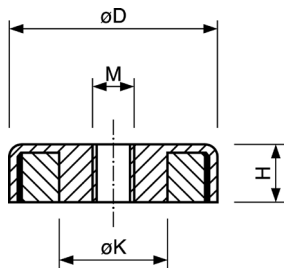




Flachgreifer, Hartferrit, Stahlgehäuse, Innengewinde
Flat pot magnet, hard ferrite, steel body, internal thread

■ ■ ■ Hergestellt in Deutschland / manufactured in Germany



Art.-Nr.	D (mm)	H (mm)	K (mm)	Gewinde Thread	Haftkraft (N) Power (N)	Gewicht (g) Weight (g)	Temperatur (°C) Temperature (°C)
FH025aB	25 ±0,1	7 +0,3/-0,2	5,2	M4	36	18	200
FH032aB	32 ±0,1	7 +0,3/-0,2	5,2	M4	75	29	200
FH040aB	40 +0,2/-0,1	8 +0,4/-0,2	5,2	M4	90	53	200
FH050aB0	50 +0,2/-0,1	10 +0,5/-0,2	12	M6	170	94	200
FH050aB1	50 +0,2/-0,1	10 +0,5/-0,2	12	M8	170	94	200
FH063aB	63 +0,2/-0,1	14 +0,5/-0,2	13	M8	290	206	200
FH080aB0	80 +0,3/-0,1	18 +0,5/-0,2	14,5	M8	550	472	200
FH080aB1	80 +0,3/-0,1	10 +0,5/-0,2	12	M8	550	240	200
FH080aB2	80 +0,3/-0,1	18 +0,5/-0,2	14,5	M10	550	466	200