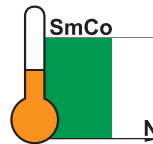
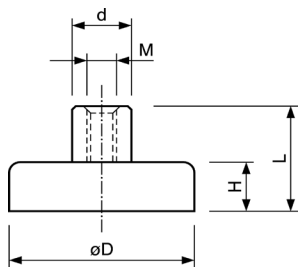




Flachgreifer, SmCo, Edelstahlgehäuse, Zylinderbohrung
Flat pot magnet, SmCo, stainless steel body, cylinder bore

■ ■ ■ Hergestellt in Deutschland / manufactured in Germany



Art.-Nr.	D (mm)	H (mm)	d1 (mm)	d2 (mm)	Haftkraft (N) Power (N)	Gewicht (g) Weight (g)	Temp. (°C) Temp. (°C)
FH016li	16 ±0,1	4,5 ±0,1	3,5 ±0,1	6 ±0,1	41	5,8	350
FH020li	20 ±0,1	6 ±0,1	4,5 ±0,1	8 ±0,1	60	13	350
FH025li	25 ±0,1	7 ±0,2	4,5 ±0,1	8 ±0,1	80	24	350
FH032li	32 ±0,1	7 ±0,2	5,5 ±0,1	11 ±0,1	200	39	350
FH040li	40 ±0,1	8 ±0,2	5,5 ±0,1	10,5 ±0,1	420	75	350